

Im Rampenlicht

Körperbilder in Bewegung

Im Ameisenhaufen

Ein Blick auf die Welt der Rampen, die sich nicht ganz von alleine erklärt.
Können Worte helfen?
alle

Unterwelt

„Schwer schleppt jeder an seinem Schicksal.“
Antriebsmotivation und schicksalhaftes Ausgeliefertsein.
Funktion und Dysfunktion des Bewegungsapparates.
Thomas Schmidt, Lieve Leirs, Steffi Neumeier,
Martin Kienel, Guido Drell, Irmir Zahn, Elisabeth Kienel

Im Wald oder Hänsel, Gretel und der Drache

„Mancher will es nicht wahrhaben und es erwischt ihn doch.“
Die Schönheit gegensätzlicher Körperbilder.
Kampf und Aufgabe.
Guido Drell, Ruth Müller, Steffi Neumeier, Sema Schäffer,
Alexandra Bauer, Stefan Unz, Lieve Leirs, Irmir Zahn, Elisabeth Kienel

Schattenspiel: Im Bauch

„Zur Liebe bereit, so siehts dann innen aus.“
Trieb und Empfängnis.
Harmonie unterschiedlicher Bewegungsqualitäten.
Ruth Müller, Sema Schäffer, Guido Dell

Waschtag im Dorf

„Der Mühen Lohn.“
Lustige Scheinwelt oder Freude an Teamarbeit ?
Sema Schäffer, Stefan Unz, Lieve Leirs, Irmir Zahn,
Elisabeth Kienel, Ruth Müller, Thomas Schmidt, Guido Drell,
Natalia Pohl, Steffi Neumeier, Alexandra Bauer

Schattenspiel: Im Herzen

„Klopfts nicht immer taktvoll“
Vom Können und Nicht-Können, Rhythmus und Herzschmerz.
Lieve Leirs, Irmir Zahn, Guido Drell, Steffi Neumeier

Schusserbahn

„Einsam die in hohen Sphären schweben“
Den Weg freimachen. Im Fluß sein.
Elisabeth Kienel

Schattenspiel: im Kopf

„So nüchtern ist die Realität“
Von Scheinwelten, Vernunft und Blödsinn.
Stefan Unz, Thomas Schmidt, Guido Drell, Steffi Neumeier

RAMPE 1

RAMPE 2

RAMPE 3

RAMPE 4

Ein Stück von und mit Menschen im und ohne Rollstuhl



EBENE 2,4,1

Deform

eine abstrakte Skulptur atmet, streckt und dreht sich.
Verrenkungen und ungewöhnliche Körperformen.
Natalia Pohl

EBENE 5 li

Der Höllensturz

Die Rettung muss nicht immer hilfreich sein.
Von der Erfüllung von Erwartungen und Hoffnungen.
Rettung und Bedrohung.
Elisabeth Kienel, Nino Baumann, Maria Ebenhöf

DIE 9 FENSTER

Im Rotlichtviertel

„Kommt und seht selbst“
Die Darsteller stellen sich vor und geben einen Einblick in ihr Privatleben.
Sema Schäffer, Stefan Unz, Lieve Leirs, Irmir Zahn, Ruth Müller, Thomas Schmidt, Guido Drell, Natalia Pohl,
Steffi Neumeier, Alexandra Bauer, Ilona Gutsch

Spiderman

„Man soll den Tag nicht vor dem Abend loben“.
Vom anderen Extrem.
Nino Baumann

**Dorothea Seror***Konzept, Idee, Leitung, Moderation*

Performancekünstlerin mit festem Glauben, eisernem Willen und Spaß am Machen.

**Sabine Kuhn***Künstlerische und logistische Assistenz, Waschfrau, Empfangsdame*

Ein Ausbund an Ideen, Durchhaltevermögen und hoher Frustrationstoleranz.

**Elisabeth Kienel***Heldin, Empfangsdame*

Verlässlich. Ruhig und gewissenhaft, sorgt für manche Überraschung. Performerin mit Herz.

**Guido Drell***Hänsel, der Wächter der Unterwelt, Waschfrau, Pfleger, Kellner...*

Groß, jung, schön. Viel geforderter Schauspieler aus Liebe, der alles gibt.

**Ruth Müller***Gretel, Teil des Bauches, Waschfrau*

Nur für Drachen ein kleiner, leicht konsumierbarer Happen, sonst ein Hingucker mit großem Talent.

**Irmi Zahn***schwarzer Rabe, Waschfrau, Teil des Herzens, Teil des Drachen*

Zeigt Schönheit und Anmut. Wenn nötig auch die Zähne. Konsequent und dabei Tolerant.

**Thomas Schmidt***eingehörnter Mann der Unterwelt, Waschfrau, Trunkenbold*

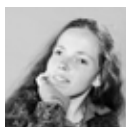
Mal quirlig, schwatzhaft, mal zurückhaltend und still. Erfinderrisch in Fortbewegung und Tat.

**Stefan Unz***Teil des Drachen, Waschfrau, Trunkenbold*

ein energischer Akteur, der jeden mitreißt. Schauspielerisches Naturtalent mit Freude am Spiel.

**Sema Schäffer***Tanzende Waschfrau, Teil des Bauches, Teil des Drachens*

Leidenschaftliche Tänzerin, sprühend vor Energie. Ein Partywunder, das auch am morgen danach eine erstaunliche Disziplin an den Tag legt.

**Maria Ebenhöf***Prinzessin*

thront weit über Allen. Himmelhochjauchzend zu Tode betrübt. Schön und geheimnisvoll im Diesseits.

**Lieve Leirs***Hexe, Teil des Drachens, Teil des Herzens, Waschfrau*

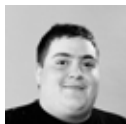
Wächst über sich selbst hinaus. Mutig und unerwartet. Lässt das Herz schlagen.

**Steffi Neumeier***Teuflisches Wesen, Waschfrau, Pflegerin, Drachenkopf*

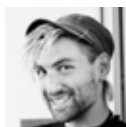
Flink, arbeitswütig, unverdrossen, multifunktional. Diese Akteurin ist Gold wert und unheimlich nett.

**Alexandra Bauer***Teil des Drachen, Waschfrau*

Schnelle, kreativ und unberechenbar. Hohes erotisches Potential.

**Martin Kienel***Werwolf, Mopedfahrer, Bauarbeiter*

Hat einen unerschöpflichen Fundus an Material und Knowhow. Gut und stark.

**Nino Baumann***Spiderman*

Mutig, gelassen. Klettert in Kunstwerken ebenso herum wie auf Bäumen.

**Ilona Gutsche***Waschfrau, Materialbeschafferin*

So emsig und fleißig, wie eine gute Wäscherin nur sein kann. Behält die Arbeit sowie das Wohlergehen Ihrer Schäfchen stets im Blick.

**Manuela Hartel***Videokünstlerin*

Zeigt außen, was innen passiert.

**Natalia Pohl***Performerin (Deform), Waschfrau*

Lässt sich auf alles ein und verblüfft.

**Tom Gonsior***Dokumentator (Fotografie, Video)*

Hält fest, was sonst keiner sieht, und zeigt die rechte Ansicht vom Rampengebäude

**Daniel Hartmann***Lichttechniker-und künstler*

Zaubert aus einem spiegelnden Glasbau eine lebendige Welt.

**Werner Hofmeister***Musiker*

Lässt die Wesen leben, atmen, erzählen. Verzaubert Protagonisten und Publikum.

**Achim Becker***Wörterfinder, Sortierer und Sinngeber*

Ruhig, selbstbewusst und hartnäckig.

Wir danken Horst Hafner für seine Initiative und seinen Beistand. Weiter Informationen unter www.dorotheaseror.de

Kooperationspartner:



Gefördert von:

Bezirksausschuss 11 Milbertshofen am Hart
Bezirksausschuss 4 Schwabing West

Wir danken für ihre Unterstützung:

Reichert Pranschke Maluche
Architekten GmbH